

יולי-2019

# סקר צרכי רוכבי האופניים ברחובות

## 1. סיכום

בשנים האחרונות רבים נוטשים את הרכב הפרטי לטובת שימוש באופניים לצורכי הגעה למקום עבודה וקניות. התוספת המשמעותית של כלי רכיבה ובעיקר חשמליים תורמת לתופעה זו. הגידול במספר הרוכבים דורש גידול מתאים בתשתיות שבילי אופניים ומקומות חנייה לאופניים. משרד התחבורה מודע לנושא ואף הכין הנחיות (מקור 1) לתכנון נכון של תשתית לרכיבה על אופניים בערים וגם מעודד ומתקצב שבילי אופניים.

מחקרים מראים על קשר בין שבילי אופניים לבין גידול במכירות קמעוניות, העלאת שווי בית. בארץ פועלות מספר עמותות לקידום הרכיבה והקמת תשתיות מתאימות (ראה מקורות). במסגרת פעילות העמותות הצטבר ידע רב שניתן לנצל על שיטות הקמת שבילים במרכזי ערים ברחובות קיימים.

כבר בשנת 2004 פורסמה תוכנית אב לתחבורה (מקור 1) שהמליצה "על הכנת תכנית אב לשבילי אופניים שתבחן את המרכיבים הבאים: רשת רציפה המכסה את כל העיר". מאז ועד היום ההתקדמות הייתה מועטה ביחס לצורך העולה.

ברחובות קיימים שלושה מוסדות אקדמיים גדולים תחנת רכבת ותחנת אוטובוס מרכזית אליהם מגיעים בכל יום אלפי אנשים חלקם ברכב ואחרים באופניים תוך סיכון חיים. כרוכבי אופניים אנו מרגישים יום את המחסור בתשתיות מתאימות ואת הצורך בשבילי אופניים בעיר ולכן החלטנו לקיים סקר בנושא.

הסקר נערך בחודש מאי 2019 ברחובות ע"י בוגרי קורס מרכזי צדק חברתי ברחובות. על הסקר השיבו 156 תושבים מהם כשליש נשים. רוב המשיבים הינם בטווח גילאים 30 - 50 מעל 80% רוכבים על אופניים רגילים, כ 18% מהעונים משתמשים בצידוד חשמלי (אופנים או קורקינט), שזה מיעוט אבל לא נזיח.

## 2. סיכום ומסקנות:

- א. תשתיות לרכיבת אופניים ברחובות אינן משביעות רצון.
- ב. רוב המשיבים חשים שרכיבה על אופניים בעיר מהווה עבורם סיכון.
- ג. כיום, בהעדר תשתיות מתאימות, חלק גדול מהרכיבה נעשית על מדרכות, גם בשימוש בכלים חשמליים. הדבר מהווה סיכון בטיחותי חמור, הן לרוכבים והן להולכי הרגל.
- ד. המשיבים אינם מודעים למפת המצב הקיים ולתכנון העתידי של שבילי האופניים בעיר.
- ה. שיפור התשתיות יכול להביא להגדלה ניכרת של שימוש באופניים ככלי תחבורה מרכזי בתוך העיר, הן למבוגרים והן לילדים ובכך להביא לירידה משמעותית בעומס בכבישים.

/ הרצל 185 רחובות | טלפון: 054-2177407 | ביחד אנחנו משנים.

ו. שביל אופניים היקפי המתוכנן, מתאים במיוחד לרכיבת פנאי או ספורט בשעה שרוב המשיבים זקוקים לשבילים כדי להגיע למרכז העיר, למקום העבודה ולתחבורה ציבורית.

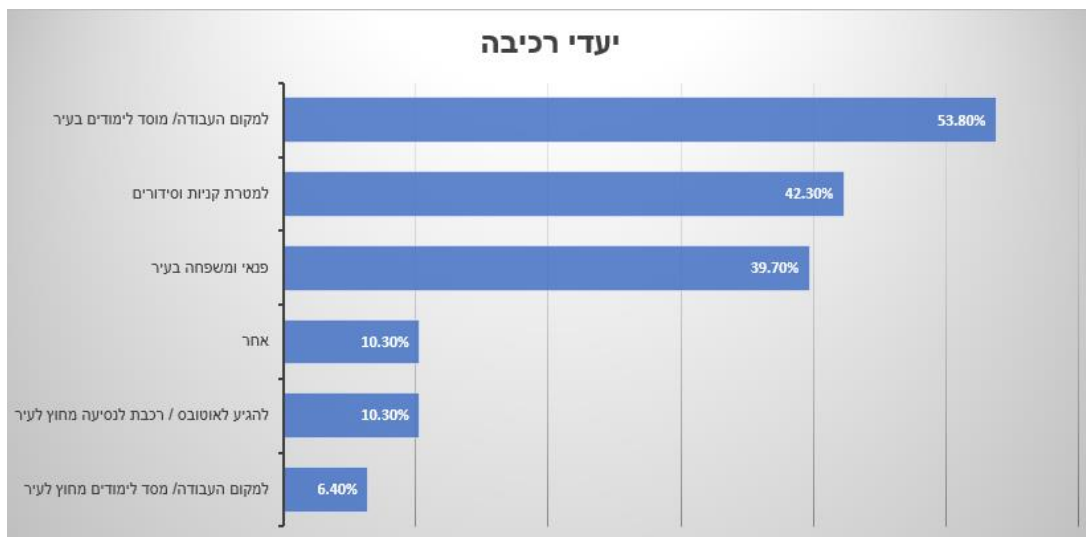
### 3. המלצות:

- א. פרסום מפות שבילי האופניים בעיר באתר העיריה. הן מפת השבילים הקיימת, והן מפות השבילים המתוכננים לעתיד.
- ב. כל תכנון עתידי בעיר, הן במרכזה, והן בשכונות חדשות, חייב לתת דגש לתשתית אופניים ראויה
- ג. בעדיפות ראשונה, נראה שכדאי לקדם שבילי אופניים לתחנת הרכבת ופארק המדע מכל חלקי העיר, דהיינו לאורך הצירים בגין, הרצל, וטשרניחובסקי\רוזנסקי\אצ"ל.
- ד. חשוב שיתוף הציבור בעת הכנת תוכנית אב לנושא שבילי אופניים.
- ה. חשוב ללמוד מניסיון הקמת שבילים בערים אחרות כגון ירושלים ותל אביב
- ו. בתכנון תוכנית האב יש להתייחס למסמך" הנחיות לתכנון רחובות בערים – תנועת אופניים משרד התחבורה והבטיחות בדרכים " מקור #1

### 4. התוצאות

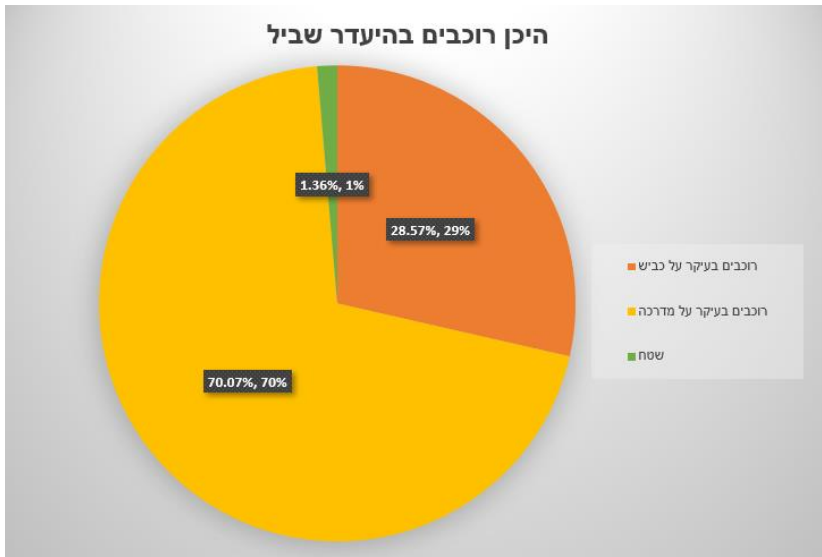
#### רקע והרגלי רכיבה

- א. אופי רכיבה עיקרי (ניתן לענות על מספר תשובות). מסעיף זה ניתן ללמוד שכמעט כל הרכיבה נעשית ליעדים בתוך העיר, הרכיבה ליעדים מחוץ לעיר שולית יחסית
- הרכיבה במקום עבודה / לימודים במקום הראשון ואחריו קניות והגעה לרכבת או לאוטובוס.



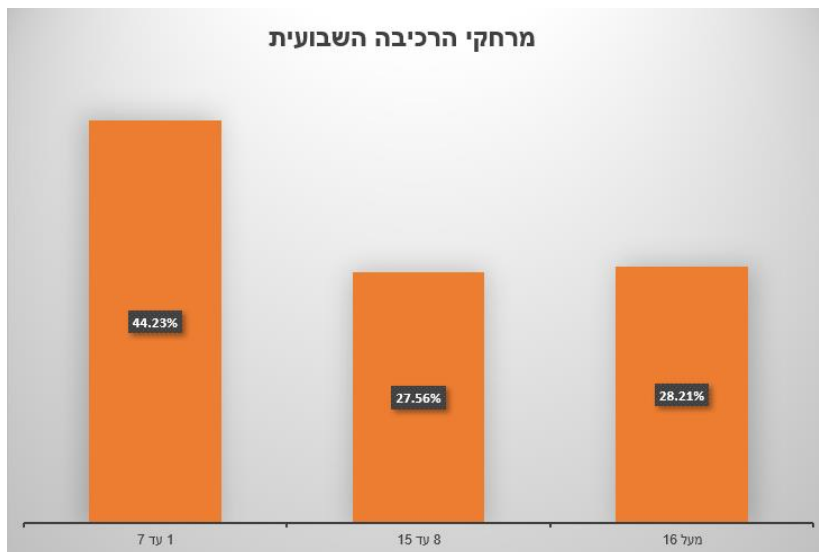
ב. היכן רוכבים במקום בו אין שביל מסודר

הרוב המכריע של רוכבי האופניים בוחרים לרכב על המדרכה (גם מבין משתמשי הכלים החשמליים – זאת סכנה הבטיחותית הגדולה ביותר!)



ג. מרחקי רכיבה

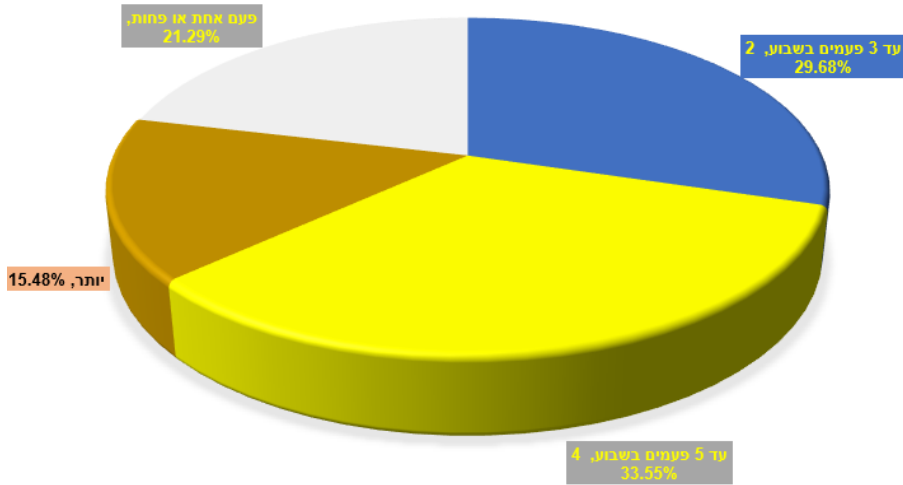
יותר ממחצית המשיבים רוכבים מעל 8 ק"מ בכל שבוע היתר רוכבים מרחקים מתונים יותר של 1 - 7 ק"מ בשבוע.



## ד. תדירות הרכיבה

מחצית מהמשיבים רוכבים לפחות 4 פעמים בשבוע ויותר

תדירות הרכיבה



## ה. רכיבה לבתי ספר

ענו 58 הורים (היתר סימנו לא רלוונטי) מהם:

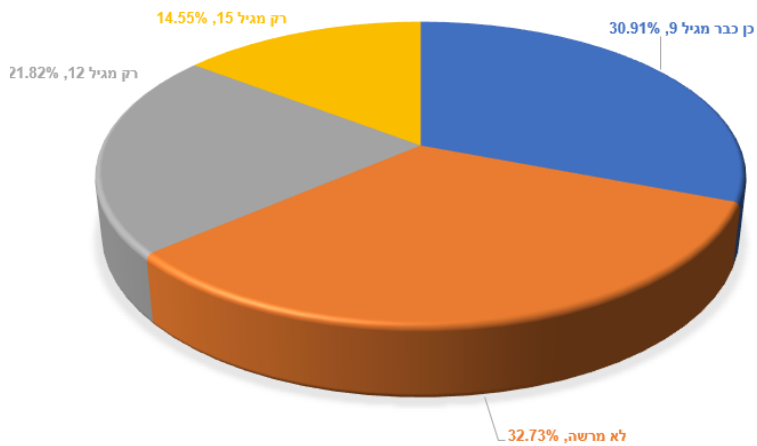
21 אינם מרשים לילדיהם לרכב לבית הספר

17 מרשים מגיל 9

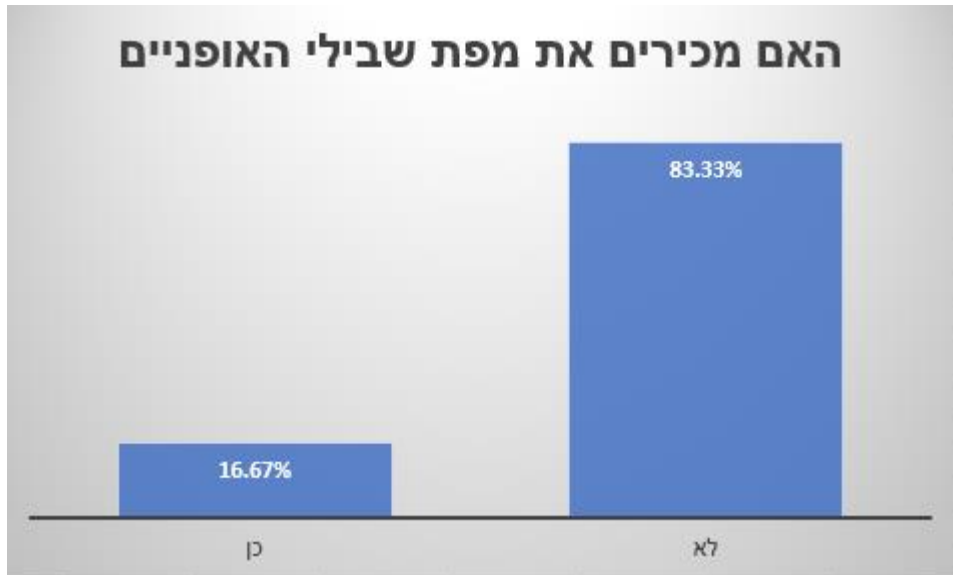
11 מגיל 12

והשאר מגיל 15

אישור הורים לרכיבה לבית הספר

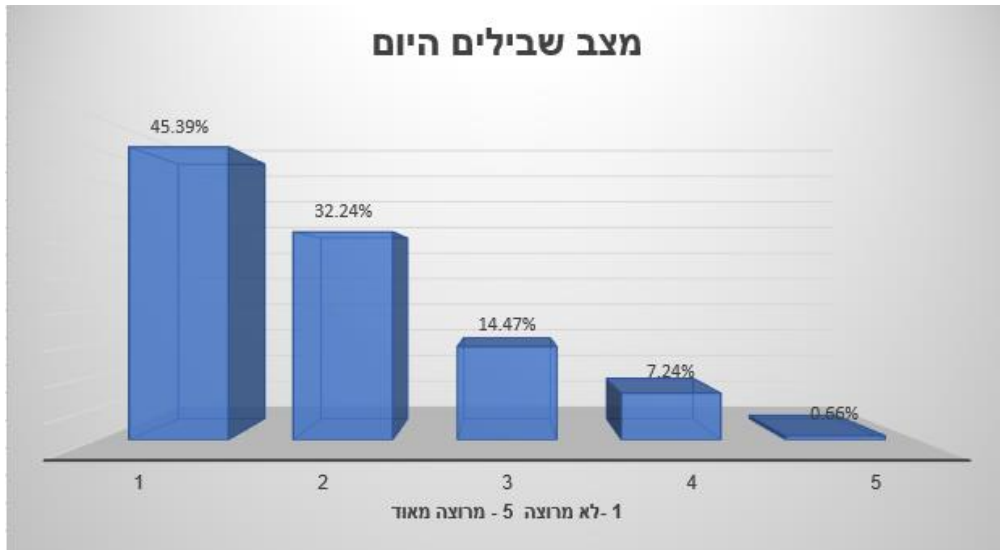


ו. מפת שבילי האופניים ברחובות  
נראה שרוב רובם של חוכבי האופניים כלל אינם מכירים את מפת שבילי האופניים בעיר



## מצב שבילי אופניים קיימים

א. מצב שבילים קיים  
78% המשיבים אינם מרוצים מהמצב הקיים (ציונים 1 + 2) לעומת 8% בלבד שהם מרוצים  
(ציונים 4 + 5)

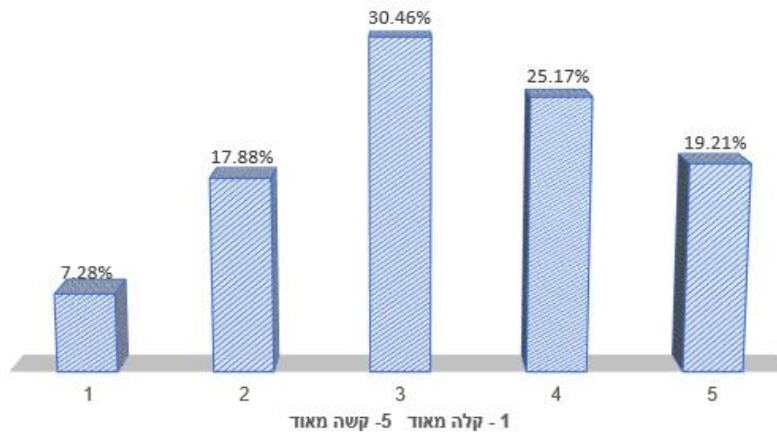


ב. איכות הסימון והשילוט בשבילים  
בעניין השילוט והסימון המצב רק מעט טוב יותר עם 68% בלתי מרוצים לעומת 12% מרוצים



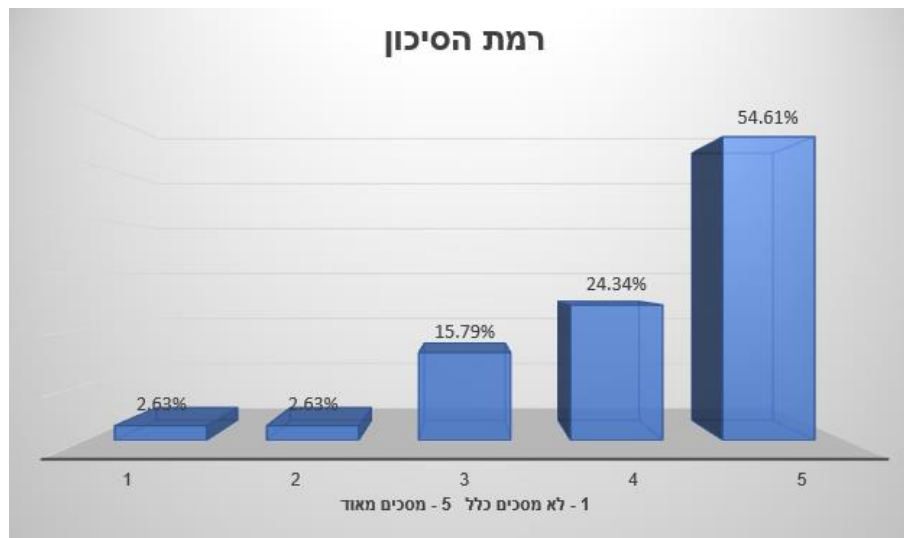
ג. חציית צמתים מהווה בעיה משמעותית מכיוון ואין מספיק שבילים בעיר קשה להסיק מסקנות מובהקות בנושא.

### חציית צמתים



ד. האם המצב הנוכחי מהווה סיכון לרוכבים 80% (ציונים 4,5) מהמשיבים מרגישים שהמצב הקיים מהווה סיכון בטיחותי גדול מאוד בעת רכיבה על אופניים ברחובות

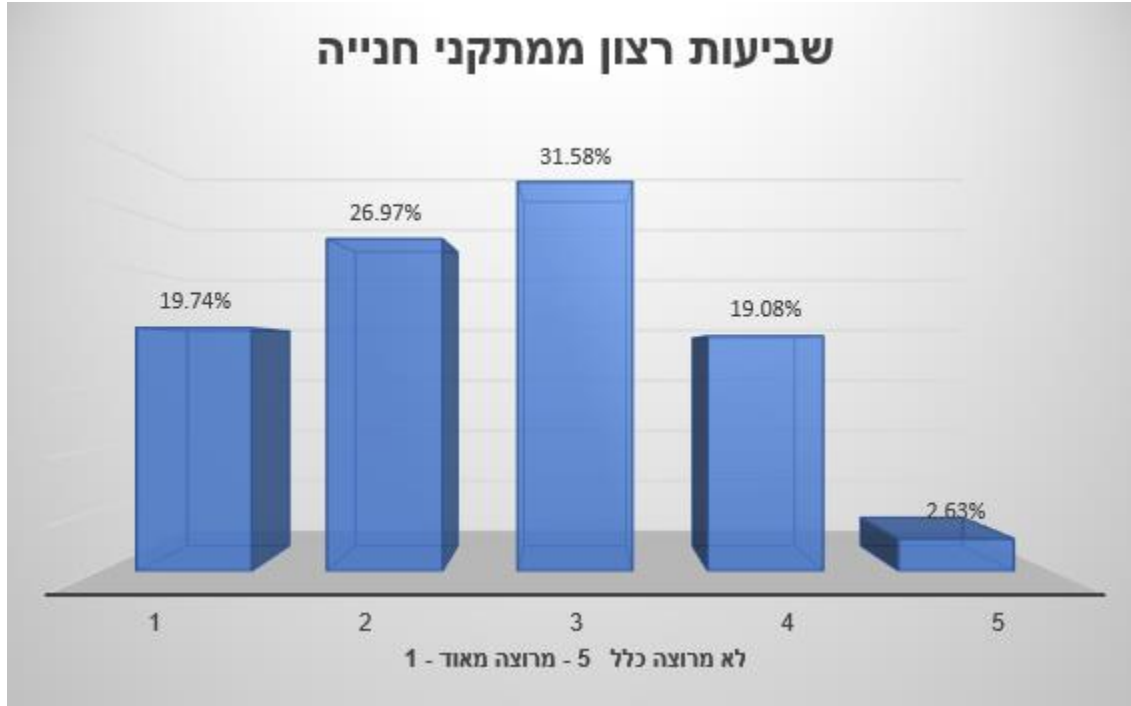
### רמת הסיכון





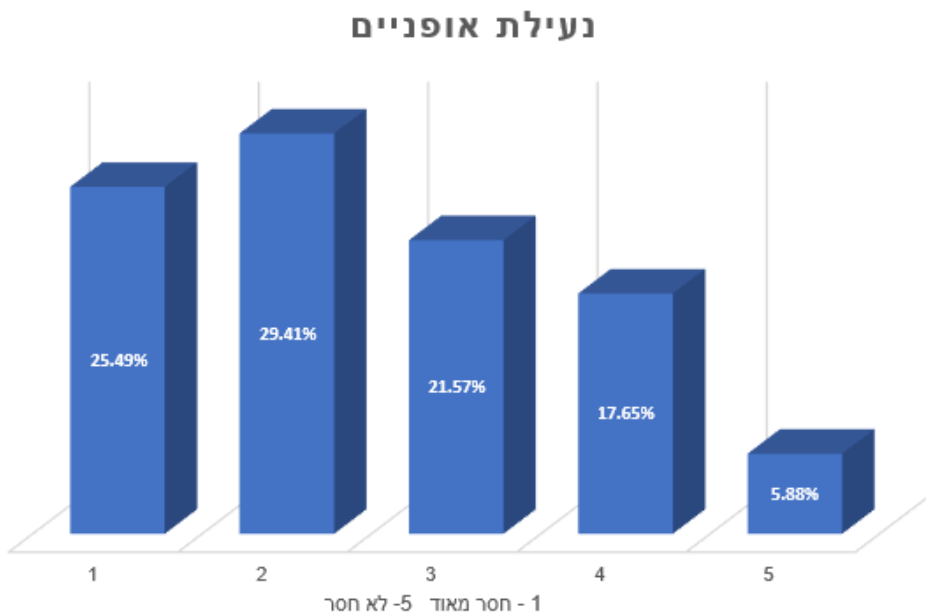
ה. מתקני חניית אופניים

בנושא זה הדעות מאוזנות. ניתן לראות שיחסית לליקויי תשתית האופניים האחרים בעיר, החוסר במתקני חניה נתפס כבעיה שולית.



ו. זמינות נקודות לנעילת אופניים

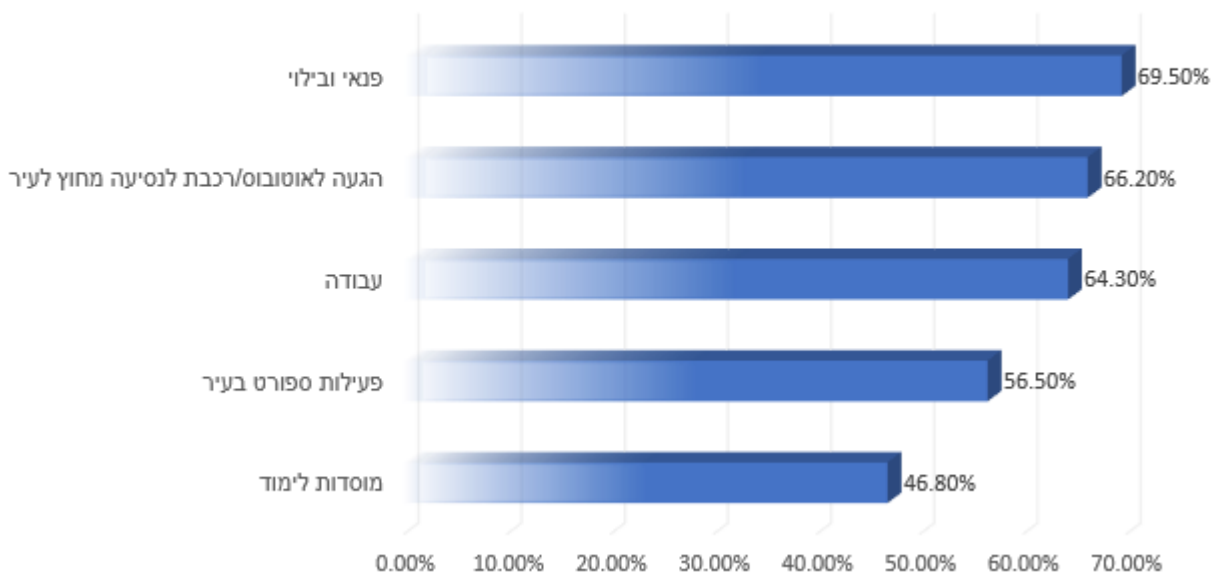
לעומת הנקודה הקודמת לרוב המשיבים חסרים מקומות מתאים לנעול בבטחה את האופניים



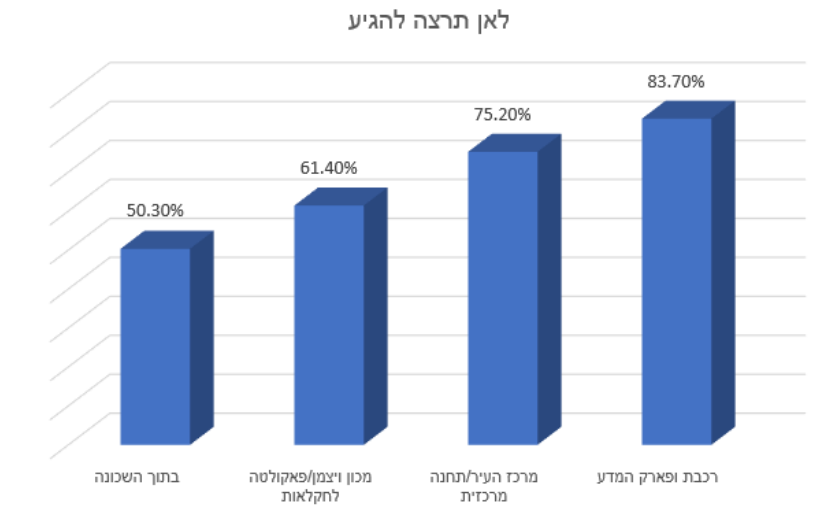
## לאן מתגלגלים מכאן?

א. אם התשתית הייתה טובה יותר לאן היית רוכב  
 כאשר משווים את התשובות לשאלה הזאת עם השאלה הראשונה (יעדי הנסיעה במצב  
 הקיים) רואים שלמעשה מספר הרוכבים היה גדל דרמטית לכל מגוון היעדים (לדוגמה פנאי  
 ובילוי עליה מ 35% ל 70% או הגעה לרכבת אוטובוס עליה מ 40% ל 66%)

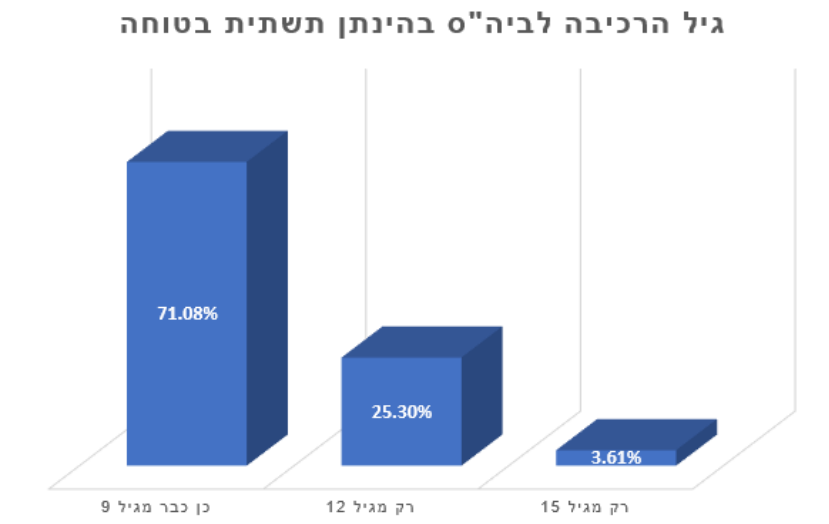
### יעדי רכיבה בהינתן תשתית טובה



ב. שאלת ההמשך מראה שליותר מ 75% מהמשיבים חשובה האפשרות להגיע באופניים הן למרכז העיר והן לאזור תחנת הרכבת ופרק המדע, אבל גם מכוון ויצמן\הפקולטה והניידות בתוך השכונה חשובים ליותר ממחצית העונים לסקר.



ג. אם היו שבילים מסודרים האם הורים יתנו לידיהם לרכוב למוסדות חינוך כאן רואים שינוי קיצוני ביותר לעומת המצב הקיים. בעוד שכעת פחות ממחצית מההורים נותנים לידיהם שמעל גיל 12 (דהיינו חיבור שתי הקבוצות מעל גיל 9 ומעל גיל 12) לרכב באופניים לבית הספר, ושליש לא מרשים להם לרכב בשום גיל, הרי שעם תשתית ראוייה 95% (!) מההורים היו מאשרים לידיהם להגיע באופניים לבית הספר באופן עצמאי.



## מקורות:

1. מתאר רחובות **תכנית תחבורה נספח**  
<https://www.rehovot.muni.il/uploads/n/1508393348.4340.pdf>
2. [http://www.moch.gov.il/SiteCollectionDocuments/tichnun/hanhayot\\_umadrichim/tichn\\_un\\_tnuat\\_ofanaim.pdf](http://www.moch.gov.il/SiteCollectionDocuments/tichnun/hanhayot_umadrichim/tichn_un_tnuat_ofanaim.pdf)  
 הנחיות לתכנון רחובות בערים – תנועת אופניים משרד התחבורה והבטיחות בדרכים
3. תוכנית אב לשבילי אופניים בחיפה 7/2019  
[https://haifahaifa.co.il/wp-content/uploads/2019/06/23-8-ofanaim-haifa\\_for-moatza-8.pdf](https://haifahaifa.co.il/wp-content/uploads/2019/06/23-8-ofanaim-haifa_for-moatza-8.pdf)
4. לוקחים את הכידון בידיים עמותת "ישראל בשביל אופניים" - <https://www.bike.org.il/> מכיל מידע רב על המצב בערים השונות
5. באתר רוכבים לעבודה, שמטרתו לקדם את הכנת התשתיות הנדרשות ולעודד הגעת עובדים לעבודה באופניים <https://www.bike2work.co.il/about/> מידע רב ומפות שבילי אופניים בגוש דן